



MODULE SCHATBEWAARDER

Waarom

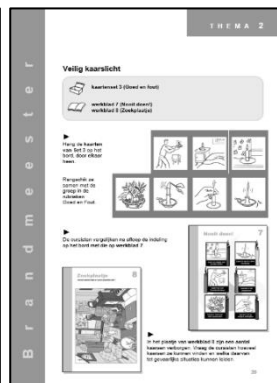
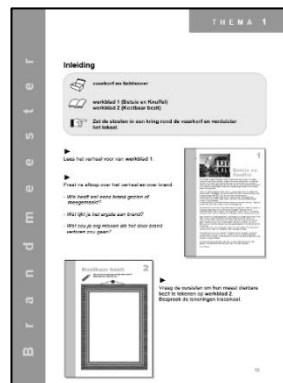
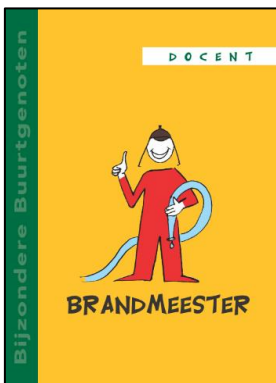
Ook mensen met een verstandelijke beperking hebben behoefte aan en recht op een zo zelfstandig mogelijk leven. Kunnen beschikken over je eigen geld vormt daar een onderdeel van. Maar dat is lastiger dan het lijkt. Je moet niet alleen kunnen rekenen, maar ook goed je koppie gebruiken bij wat je wel en niet aanschaft. De verleidingen zijn groot, je budget is beperkt. En er zijn veel mensen op jouw centen uit. Ook dieven en oplichters!

Wat

In SCHATBEWAARDER komen allerlei aspecten aan bod van goed omgaan met geld:

- Euromunten en -biljetten herkennen.
- Wisselen van groot naar klein en andersom.
- Prijzen lezen en afronden.
- Eenvoudig rekenen met euro's.
- Wat zijn vaste basisuitgaven, wat leuke extra's?
- Boodschappenlijst maken.
- De weg vinden in de supermarkt.
- Verleidingen van mooie verpakkingen, reclames en voordeelacties.
- Afrekenen aan de kassa, contant en pinnen.
- Goedkope winkels en tweedehands.
- Je geld veilig bewaren.
- Sparen.

Hoe



Het programma bestrijkt 24 lesuren en omvat afwisselende werkvormen en opdrachten (filmpjes, zelftests, rollenspellen, stellingen, spelletjes, proefjes, enz.). Een gedetailleerde handleiding beschrijft hun doel, de werkwijze en de benodigde voorbereidingen en hulpmiddelen.

Waarmee

Leskist

Hierin vindt u de hulpmiddelen die u nodig hebt voor de verschillende lesonderdelen. Bijvoorbeeld:



audiovisuele presentaties



Euro teller



bingo molen



magneetbord



kassa



PIN-apparaat



merkentest



boodschappenmand

boekhoudproef

posters, stellingen-, spel-,
rubriceerkaarten, enz.



Werkmap



Naast groepsgerichte activiteiten hebben de leerlingen een map met individuele verwerkingsopdrachten. Deze zijn gedifferentieerd in 2 niveaus: A (makkelijk) en B (gevorderd). Dankzij het losbladige karakter kunt u voor elke leerling een map samenstellen met opdrachten die bij zijn/haar niveau passen.

De leerlingen kunnen met deze map ook hun begeleiders, ouders of verzorgers laten zien waar ze mee bezig zijn (geweest).



Wie het hele programma doorlopen heeft mag zich een echte SCHATBEWAARDER noemen.





Bijzondere Buurtgenoten is een serie vaardigheidstrainingen voor mensen met een verstandelijke beperking, gericht op het vergroten van hun zelfstandigheid, zelfredzaamheid en maatschappelijke participatie.

Het omvat modules over verschillende aspecten van het dagelijks leven:

- Beste Buur: Goed contact met je buren.
- Brandmeester: Brand in huis voorkomen.
- Boenkampioen: Je huis schoon, opgeruimd en gezellig houden.
- Chefkok: Lekker en gezond eten.
- Dierenvriend: Welk huisdier past bij jou en hoe verzorg je het?
- FF-APPen: Gezellig, verantwoord en veilig appen.
- Frisse Types: Elke morgen fris en schoon voor de dag komen.
- Natuurvriend: Genieten van en zorgen voor de natuur om je heen.
- Oud en wijs: Je leefstijl aanpassen aan je leeftijd en nadenken over het afscheid.
- Schatbewaarder: Goed omgaan met je geld.
- Soapie: Het verschil tussen tv-series en het echte leven.
- Stoere Stemmer: Verkiezingen: hoe stem je en op wie?
- Waakhond: Maak van je thuis een veilige haven.

Bijzondere Buurtgenoten is een initiatief van STRAS, met financiële steun van:

- Werk en inkomen Rotterdam
- Diverse zorginstellingen en VSO-scholen (w.o. Pameijer, ASVZ en VSO Rotterdam College)
- Diverse fondsen (w.o. Stichting Bevordering Volkskracht, Sint Laurensfonds, EM Fonds, Fonds Verstandelijk Gehandicapten en Netwerk Mediawijsheid)
- Ministerie van Binnenlandse zaken en Koninkrijksrelaties

Powered by ASVZ.

